

Gemüse- oder Früchtesäckli

TTG 5/6

TTG 7-9



Zeitaufwand: 4-6 Lektionen, mit Deko plus 1-3 Lektionen

Vorwissen: Nähmaschine einfädeln, Stiche einstellen, Saum falten, Schrägband annähen (Anleitung liegt bei)

Arbeitsmaterial fürs Säckli, sollte daheim vorhanden sein:

Nähmaschine, Nähfaden, Schere, Messband, Stecknadeln oder Klammern, Sicherheitsnadel zum Einziehen der Kordel

Zusatzaufgabe

Material für Gemüse oder Früchtedeko: Diverse Stoff-, Filz- oder Fadenresten, spitze/stumpfe Nähnadel

Gestalte eine Dekoration in Form eines Gemüses, einer Frucht oder setze eine eigene Idee um.

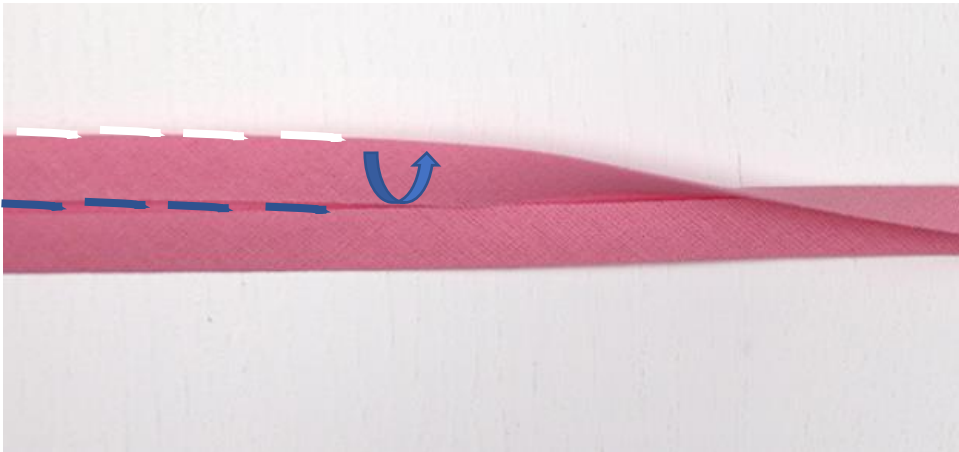
Technik: Annähen von Hand oder mit der Maschine, Sticken

Material Lieferung Schule: Anleitung von Arpagaus, Netzstoff für 1 Säckli, 60cm Schrägband, 1 m Kordel, 1 Kordelstopper, Blachenresten für Waagekleber-/bon

Auftrag:

- Ich mache ein Bild der fertigen Arbeit und speichere dies im Klassen-Ordner TTG Gemüse oder Fruchtsäckli.
- Auf dem Beurteilungsblatt notiere ich meine Einschätzung. Du kannst auch eine weitere Person fragen, ob sie deine Arbeit bewerten soll. Nimm einfach 2 Farben, um die Bewertung zu setzen.

Das Schrägband



Anstecken des Schrägbandes an die Kanten des Säcklis.



Weisse Linie



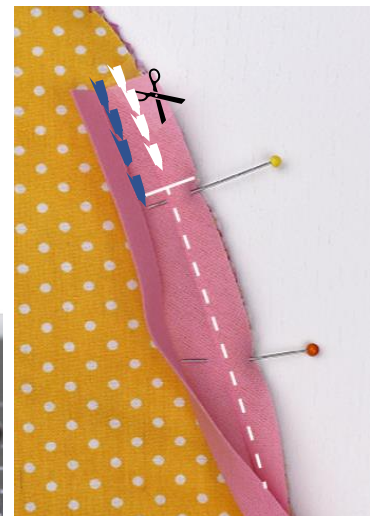
= vor dem Annähen das Schrägband öffnen.

= Nahtlinie mit Stichbreite: 0, Stichlänge: 2

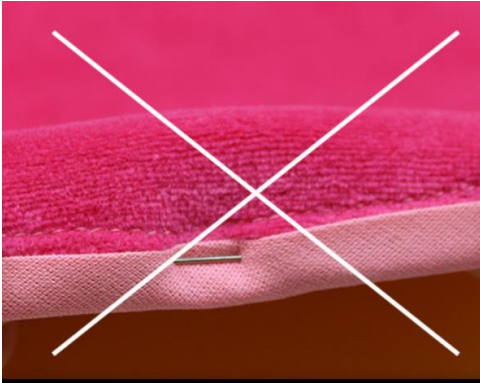
= Säcklikante und das angenähte Schrägband zusammen 3 mm zurückschneiden, damit das Schrägband die Säcklikanten besser umschliesst.

Achtung beim Abschluss:

Bändeli-Enden einschlagen und vernähen.



Mit der Stecknadel kontrollieren, dass die Ziernaht beidseitig im Schrägband verläuft.



Das Schrägband mit einer Ziernaht annähen.

Stichlänge: 0

Stichbreite: 4



Seitlich, falls gewünscht eine Stück Blache ans Säckli steppen. Dort können die Waagekleber fixiert werden.



Beurteilung vom Produkt

Name:

Klasse:

P. / 60 od.70 P.

1	2	3	44	5	6	7	8	9	10
---	---	---	----	---	---	---	---	---	----

Beispiel einer Bewertung mit 2 Person: 4= ich 4= 2.Person

Ausführung

Viel Hilfe nötig

=>

selbstständig gelöst

1	2	3	4	5	6	7	8	9	10
---	---	---	---	---	---	---	---	---	----

Qualität Fixierung vom Schrägband

nicht stabil

=>

gut fixiert

1	2	3	4	5	6	7	8	9	10
---	---	---	---	---	---	---	---	---	----

Qualität Schrägband

Nahtwellen, Rückseite: Naht neben dem Schrägband

=>

gerade Naht, Naht innerhalb vom Schrägband

1	2	3	4	5	6	7	8	9	10
---	---	---	---	---	---	---	---	---	----

Qualität

Kordeln-Zusammenzug

reibungsloser Zusammenzug

beim Saum schwer möglich

=>

der Kordel

1	2	3	4	5	6	7	8	9	10
---	---	---	---	---	---	---	---	---	----

Zusatzaufgabe Deko Idee

Qualität ist mangelhaft

=>

originelle, zweckmässige Umsetzung
der eigenen Idee

1	2	3	4	5	6	7	8	9	10
---	---	---	---	---	---	---	---	---	----

Gesamteindruck

Zweckmässig, rechteckige Form, Grösse der Dekoidee, Abschlusskanten der Schrägbänder, Saumbreite

1	2	3	4	5	6	7	8	9	10
---	---	---	---	---	---	---	---	---	----

Meine persönlichen Erfahrungen und Lernerfolge bei der Herstellung des Gemüse- oder Früchtesäckli und worauf kann ich mich bei einer nächsten Näharbeit achten:



Welche Vorteile hat so ein Säckli

beim Einkaufen?
für die Umwelt?

für das Gemüse oder die Früchte?

Notiere deine Gedanken!

Quelle: [Schrägband annähen Schritt für Schritt](#) und Baumwollnetz und Material: [Arpagaus Münsingen](#)